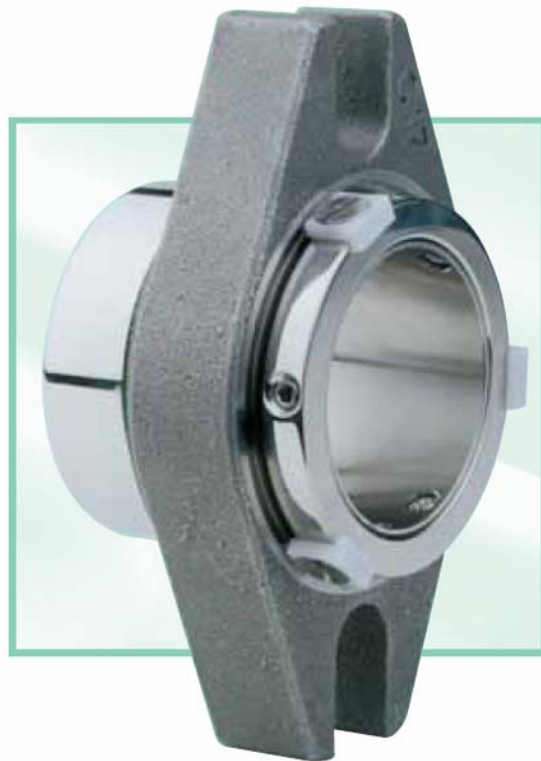


CONVERTOR IITM **patrónová mechanická upchávka**

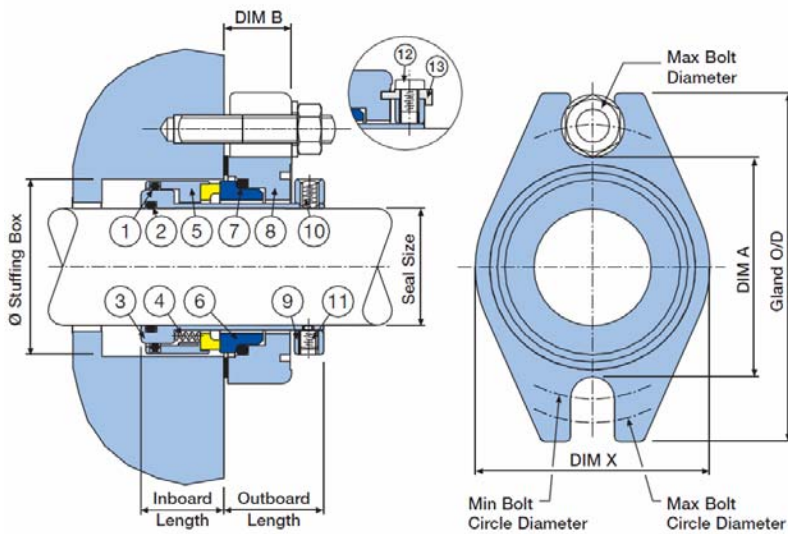


- tlakovo odľahčené klzné plochy
- jednoduchá montáž
- moderná k užívateľovi priateľská konštrukcia
- vhodná pre bežné nasadenia

Prečo používať stlačovanú klasickú upchávku alebo dvojdielne upchávky a stacionárnu konštrukciu, ktoré poškodzujú hriadele alebo púzdra čerpadiel?

Ak chcete šetriť energiu, chrániť hriadele pred poškodením, zjednodušiť montáž a zhodnotiť investíciu, zvolte Convertor IITM.

Converter IITM - technické informácie



Pol.	Popis	Materiál
1.	Rotujúci O-kružok	Viton/EPR*/Aflas*/Kalrez*
2.	O-kružok púzdra	Viton/EPR*/Aflas*/Kalrez*
3.	Púzdro	316L Nerezová oceľ
4.	Pružiny	Alloy 276
5.	Rotujúca plocha	316L SS - Uhlík/ Wolfrámkarbid*/SiC*
6.	Stacionárna plocha	316L SS - Chrómoxid** †Keramika/Wolfrámkarbid/SiC
7.	Stacionárny O-kružok	Viton/EPR*/AFLAS*/FEP*/Kalrez*
8.	Teleso okulára	316 Nerezová oceľ
9.	Upevňovací kružok	316L Nerezová oceľ
10.	Upevňovacie skrutky	Nerezová oceľ
11.	Poistné skrutky	Nerezová oceľ
12.	Ustavovacie skrutky	Nerezová oceľ
13.	Centrovacie spinky	Tvrdený plast

*Dostupné len na objednávku.

**Tento materiál je nedostupný pre rozmery od 0.000 do 2.125 (53mm).

†Dostupný nie pre všetky rozmery. Kontaktujte dodávateľa.

SEAL SIZE Imperial	Gland O/D	DIM A	DIM B	DIM X	Stuffing Box		Bolt Circle Dia		Max Bolt Dia	Seal Length		Sleeve O Ring	Rotary O Ring	Stationary O Ring
					Min	Max	Min	Max		Inboard	Outboard			
1.000	4.000	2.187	0.812	2.208	1.625	1.875	2.750	3.500	1/2	1.125	1.250	120	125	219
1.125	4.125	2.312	0.812	2.333	1.750	2.000	2.875	3.625	1/2	1.125	1.250	122	127	221
1.250	4.250	2.437	0.812	2.458	1.875	2.125	3.000	3.750	1/2	1.125	1.250	124	129	223
1.375	4.250	2.625	0.812	2.645	2.000	2.250	3.187	3.750	1/2	1.125	1.250	126	131	224
1.500	4.500	2.812	0.875	2.833	2.250	2.500	3.375	4.000	1/2	1.125	1.312	128	136	226
1.625	4.750	2.937	0.875	2.958	2.375	2.625	3.500	4.250	1/2	1.125	1.312	130	138	227
1.750	5.000	3.062	0.937	3.083	2.500	2.750	3.625	4.500	1/2	1.187	1.375	132	140	228
1.875	5.250	3.187	0.937	3.207	2.625	2.875	3.750	4.750	1/2	1.187	1.375	134	142	229
2.000	5.500	3.312	1.000	3.333	2.750	3.000	4.000	4.875	5/8	1.187	1.437	136	144	230
2.125	5.750	3.437	1.000	3.458	2.875	3.125	4.125	5.125	5/8	1.187	1.437	138	146	231
2.250	6.000	3.750	1.000	3.895	3.000	3.375	4.562	5.750	3/4	1.187	1.437	140	148	232
2.375	6.500	3.750	1.000	3.895	3.125	3.375	4.562	5.750	3/4	1.187	1.437	142	150	233
2.500	7.000	4.375	1.000	4.770	3.375	4.000	5.187	6.250	3/4	1.125	1.625	230	234	234
2.625	7.000	4.375	1.000	4.770	3.500	4.000	5.187	6.250	3/4	1.125	1.625	231	235	236
2.750	7.000	4.375	1.000	4.770	3.625	4.000	5.187	6.250	3/4	1.125	1.625	232	236	236
2.875	7.500	4.937	1.250	5.145	3.750	4.500	5.750	6.750	3/4	1.187	2.000	233	237	237
3.000	7.500	4.937	1.250	5.145	3.875	4.500	5.750	6.750	3/4	1.187	2.000	234	238	238
3.125	7.500	4.937	1.250	5.145	4.000	4.500	5.750	6.750	3/4	1.187	2.000	235	239	239
3.250	8.000	5.312	1.250	5.520	4.125	4.875	6.125	7.250	3/4	1.187	2.000	236	240	240
3.375	8.000	5.312	1.250	5.520	4.250	4.875	6.125	7.250	3/4	1.187	2.000	237	241	241
3.500	8.000	5.312	1.250	5.520	4.375	4.875	6.125	7.250	3/4	1.187	2.000	238	242	242
3.625	8.500	5.687	1.250	5.895	4.500	5.250	6.500	7.750	3/4	1.187	2.000	239	243	243
3.750	8.500	5.687	1.250	5.895	4.625	5.250	6.500	7.750	3/4	1.187	2.000	240	244	244
3.875	8.500	5.687	1.250	5.895	4.750	5.250	6.500	7.750	3/4	1.187	2.000	241	245	245
4.000	9.000	6.062	1.250	6.145	4.875	5.500	6.875	8.250	3/4	1.187	2.000	242	246	246

SEAL SIZE Metric	Gland O/D	DIM A	DIM B	DIM X	Stuffing Box		Bolt Circle Dia		Max Bolt Dia	Seal Length		Sleeve O Ring	Rotary O Ring	Stationary O Ring
					Min	Max	Min	Max		Inboard	Outboard			
24	101.6	55.6	20.7	56.1	40.0	48.0	69.9	88.9	12	28.6	31.8	119	124	218
25	101.6	55.6	20.7	56.1	41.0	48.0	69.9	88.9	12	28.6	31.8	120	125	219
28	104.8	58.8	20.7	59.3	44.0	50.0	73.1	92.1	12	28.6	31.8	122	127	221
30	108.0	61.9	20.7	62.4	46.0	54.0	76.2	95.3	12	28.6	31.8	123	128	222
32	108.0	61.9	20.7	62.4	48.0	54.0	76.2	95.3	12	28.6	31.8	124	129	223
33	108.0	61.9	20.7	62.4	49.0	55.0	76.2	95.3	12	28.6	31.8	125	130	223
35	108.0	66.7	20.7	67.2	51.0	59.0	81.0	95.3	12	28.6	31.8	126	131	224
38	114.3	71.5	22.3	72.0	57.2	62.0	85.8	101.6	12	28.6	33.4	128	136	226
40	114.3	71.5	22.3	72.0	58.0	64.0	85.8	101.6	12	28.6	33.4	129	136	226
43	120.7	74.6	22.3	75.1	61.0	67.0	88.9	108.0	12	28.6	33.4	131	138	227
45	127.0	77.8	23.8	78.3	63.5	69.0	92.1	114.3	12	30.2	35.0	132	140	228
48	133.4	81.0	23.8	81.5	66.7	72.0	95.3	120.7	12	30.2	35.0	134	142	229
50	133.4	81.0	23.8	81.5	68.0	74.0	95.3	120.7	12	30.2	35.0	136	142	229
53	139.7	84.2	25.4	84.7	71.0	77.0	101.6	123.9	16	30.2	36.5	138	144	230
55	146.1	87.3	25.4	87.8	74.0	79.0	104.8	130.2	16	30.2	36.5	139	146	231
58	165.1	95.3	25.4	98.9	79.4	85.7	115.9	146.0	20	30.2	36.5	140	148	232
60	165.1	95.3	25.4	98.9	79.4	85.7	115.9	146.0	20	30.2	36.5	142	150	233
63	177.8	111.2	25.4	121.2	85.8	101.6	131.8	158.7	20	28.6	41.2	230	234	234
65	177.8	111.2	25.4	121.2	88.9	101.6	131.8	158.7	20	28.6	41.2	231	235	235
68	177.8	111.2	25.4	121.2	92.1	101.6	131.8	158.7	20	28.6	41.2	232	236	236
70	177.8	111.2	25.4	121.2	92.1	101.6	131.8	158.7	20	28.6	41.2	232	236	236
75	190.5	125.4	31.7	130.7	98.5	114.3	146.1	171.4	20	30.2	50.8	234	238	238
80	190.5	125.4	31.7	130.7	101.6	114.3	146.1	171.4	20	30.2	50.8	235	239	239
85	203.2	135.0	31.7	140.2	108.0	123.8	155.6	184.1	20	30.2	50.8	237	241	241
90	215.9	144.5	31.7	149.7	114.3	133.3	165.1	196.8	20	30.2	50.8	239	243	243
95	215.9	144.5	31.7	149.7	117.5	133.3	165.1	196.8	20	30.2	50.8	240	244	244
100	228.6	154.0	31.7	156.1	123.9	139.7	174.7	209.5	20	30.2	50.8	242	246	246

Dodávateľ ponúka možnosť repasie mechanických upchávok.

Tlak: do 25 bar
Teplota: od -40 do 200°C (v závislosti od použitých elastomérov)
Obvodová rýchlosť: do 20m/s

Tento prospekt poskytuje základné technické a konštrukčné parametre. Pre podrobnejšie informácie o produkte a možnostiach nasadenia v konkrétnych prevádzkových podmienkach kontaktujte prosím dodávateľa.

Výrobca garantuje, že všetky mechanické upchávky sú pred expedovaním staticky tlakovo odskúšané.



FORNAXA-SLOVAKIA s.r.o., Biskupická 33, 821 06 Bratislava
 Tel.: 02-4552 4027, 4552 4028 Fax: 02-4552 4117
 www.fornaxa.sk, e-mail: fornaxa@fornaxa.sk